



## **DADES DELS CENTRES EDUCATIUS QUE PARTICIPEN EN UN PLA EXPERIMENTAL DE LLENGÜES ESTRANGERES**

Al curs 2010-2011 hi ha **1345** centres educatius que han posat en marxa un pla experimental de llengües estrangeres (PELE) amb la finalització de dinamitzar l'ensenyament i aprenentatge d'idiomes entre el seu alumnat. D'aquest total de 1345 centres, hi ha sis centres educatius de Secundària que han abordat l'ensenyament i aprenentatge de continguts curriculars i matèries no lingüístiques en llengua estrangera a partir d'un pla de Qualitat o Millora.

### **Objectius**

El Pla Experimental de Llengües estrangeres té com objectiu prioritari incrementar el coneixement de llengües estrangeres desenvolupant una metodologia que faci augmentar el contacte de l'alumnat amb la llengua objecte d'estudi, ampliant els àmbits d'ús en àrees no lingüístiques i en activitats generals dels centres. El Pla experimental es va iniciar el curs 2005-2006.

### **DESTINATARIS**

Els projectes es desenvolupen a diferents nivells educatius:

- Centres d'Educació Infantil i Primària.
- Centres d'Educació Secundària: ESO, Batxillerat i FP.

Els centres poden ser de titularitat del Departament d'Ensenyament, de titularitat municipal i de titularitat privada concertada.

Al llarg de l'educació obligatòria i post-obligatòria s'incrementa el contacte de l'alumnat amb la llengua meta i s'amplia la seva necessitat d'ús. En l'Educació Infantil s'avança la introducció de la tercera llengua curricular.

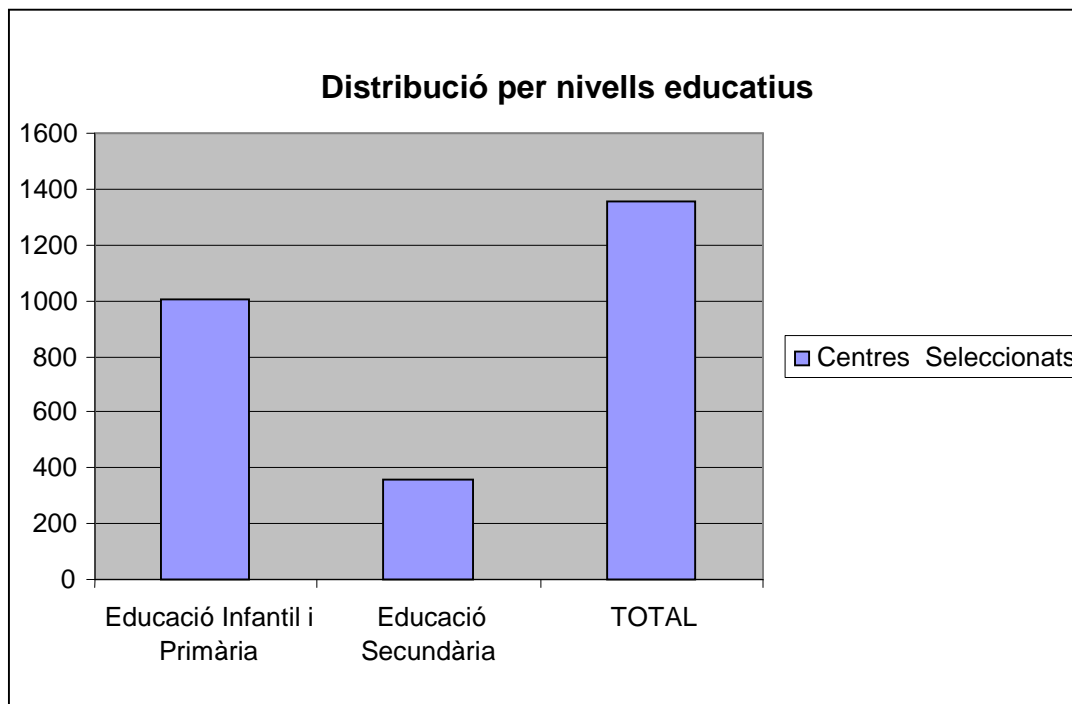
### **OBJECTIU**

L'objectiu és que l'alumnat, en acabar l'educació obligatòria, tingui domini comunicatiu i lingüístic de la llengua catalana, castellana i al menys una llengua estrangera que el capaciti per a la gestió dels seus aprenentatges futurs en un món global. Les accions anuals d'impuls a les llengües diverses llengües curriculars ( anglesa, francesa, italiana, alemanya) són dinamitzadores d'aula, de centre i d'entorn.



## Dades globals per nivells educatius dels centres amb un Pla Experimental de Llengües Estrangeres

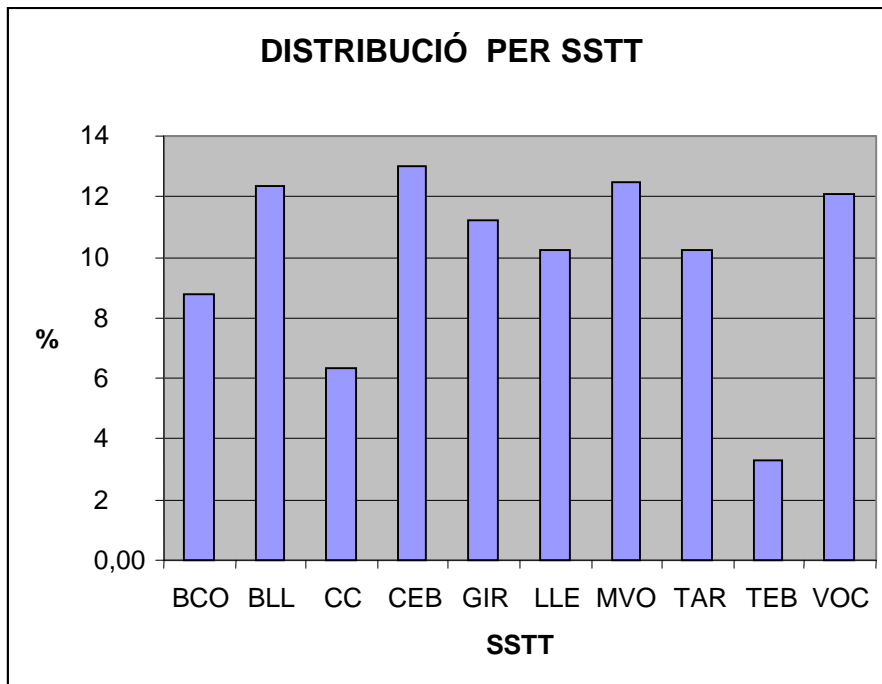
Nivell	Centres Seleccionats
Educació Infantil i Primària	1002
Educació Secundària	343
<b>TOTAL</b>	<b>1345</b>





## Dades globals dels centres educatius amb un Pla Experimental de Llengües Estrangeres per distribució en els Serveis Territorials

SSTT	Nombre de centres	%
BCO	118	8,81
BLL	165	12,32
CC	85	6,35
CEB	174	12,99
GIR	150	11,20
LLE	137	10,23
MVO	167	12,47
TAR	137	10,23
TEB	44	3,29
VOC	162	12,10





Generalitat de Catalunya  
Departament d'Ensenyament  
**Subdirecció General de Llengua i Plurilingüisme**  
**Servei de Llengües Estrangeres**



## Dades de cada convocatòria per nivells educatius

### Any 2010

Nivell	Centres Seleccionats
Educació Infantil i Primària	208
Educació Secundària	92*
<b>TOTAL</b>	<b>300</b>

### Any 2009

Nivell	Centres Seleccionats
Educació Infantil i Primària	175
Educació Secundària	70*
<b>TOTAL</b>	<b>245</b>

\*Cal afegir tres centres de Secundària del Pla de Millora.

### Any 2008

Nivell	Centres Seleccionats
Educació Infantil i Primària	233
Educació Secundària	67
<b>TOTAL</b>	<b>300</b>

\*Cal afegir tres centres de Secundària del Pla de Millora.

### Any 2007

Nivell	Centres Seleccionats
Educació Infantil i Primària	127
Educació Secundària	52
<b>TOTAL</b>	<b>179</b>

### Any 2006

Nivell	Centres Seleccionats
Educació Infantil i Primària	176
Educació Secundària	35
<b>TOTAL</b>	<b>211</b>

### Any 2005

Nivell	Centres Seleccionats
Educació Infantil i Primària	83
Educació Secundària	21
<b>TOTAL</b>	<b>104</b>



## DADES DE CADA CONVOCATÒRIA PER SERVEIS TERRITORIALS

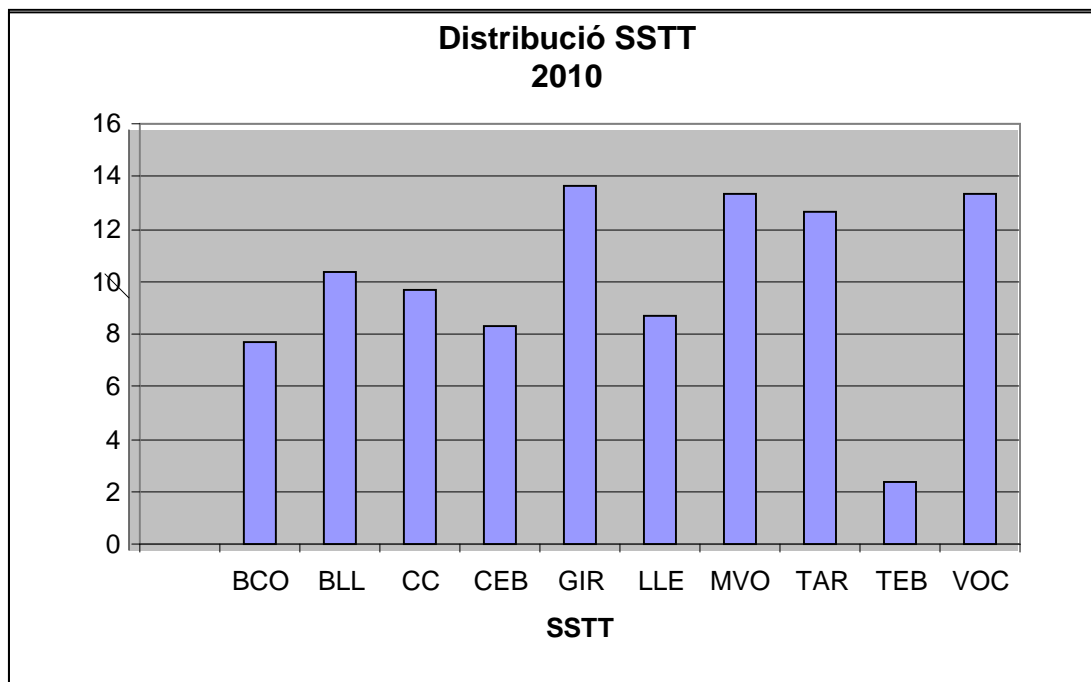
2010

Nombre de sol·licituds: 350

Nombre de centres educatius seleccionats: 300

### DISTRIBUCIÓ PER SERVEIS TERRITORIALS

SSTT	Nombre de Centres	%
BCO	23	7,67
BLL	31	10,33
CC	29	9,67
CEB	25	8,33
GIR	41	13,67
LLE	26	8,67
MVO	40	13,33
TAR	38	12,67
TEB	7	2,33
VOC	40	13,33





Generalitat de Catalunya  
Departament d'Ensenyament  
**Subdirecció General de Llengua i Plurilingüisme**  
**Servei de Llengües Estrangeres**



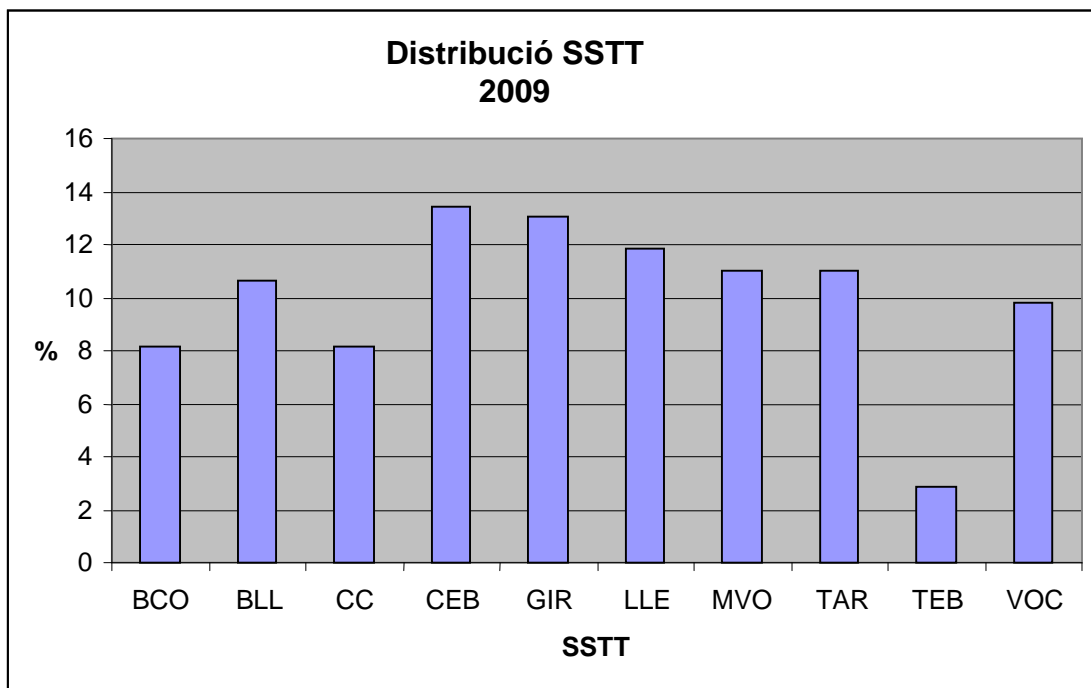
2009

Nombre de sol·licituds: 351

Nombre de centres educatius seleccionats: 245

### DISTRIBUCIÓ PER SERVEIS TERRITORIALS

SSTT	Nombre de Centres	%
BCO	20	8,16
BLL	26	10,61
CC	20	8,16
CEB	33	13,4
GIR	32	13,06
LLE	29	11,83
MVO	27	11,02
TAR	27	11,02
TEB	7	2,85
VOC	24	9,79





Generalitat de Catalunya  
Departament d'Ensenyament  
**Subdirecció General de Llengua i Plurilingüisme**  
**Servei de Llengües Estrangeres**



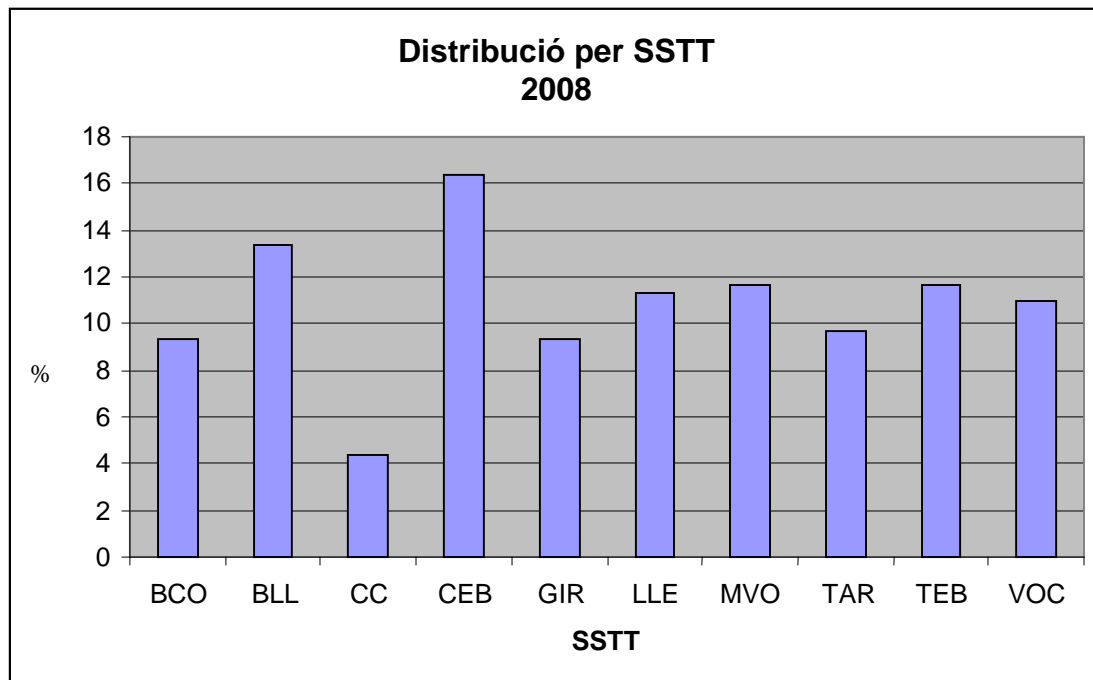
**2008**

**Nombre de sol·licituds: 347**

**Nombre de centres educatius seleccionats: 300**

### DISTRIBUCIÓ PER SERVEIS TERRITORIALS

SSTT	Nombre de Centres	%
BCO	28	9,33
BLL	40	13,33
CC	13	4,33
CEB	49	16,33
GIR	28	9,33
LLE	34	11,33
MVO	35	11,66
TAR	29	9,66
TEB	11	11,66
VOC	33	11





Generalitat de Catalunya  
Departament d'Ensenyament  
**Subdirecció General de Llengua i Plurilingüisme**  
**Servei de Llengües Estrangeres**



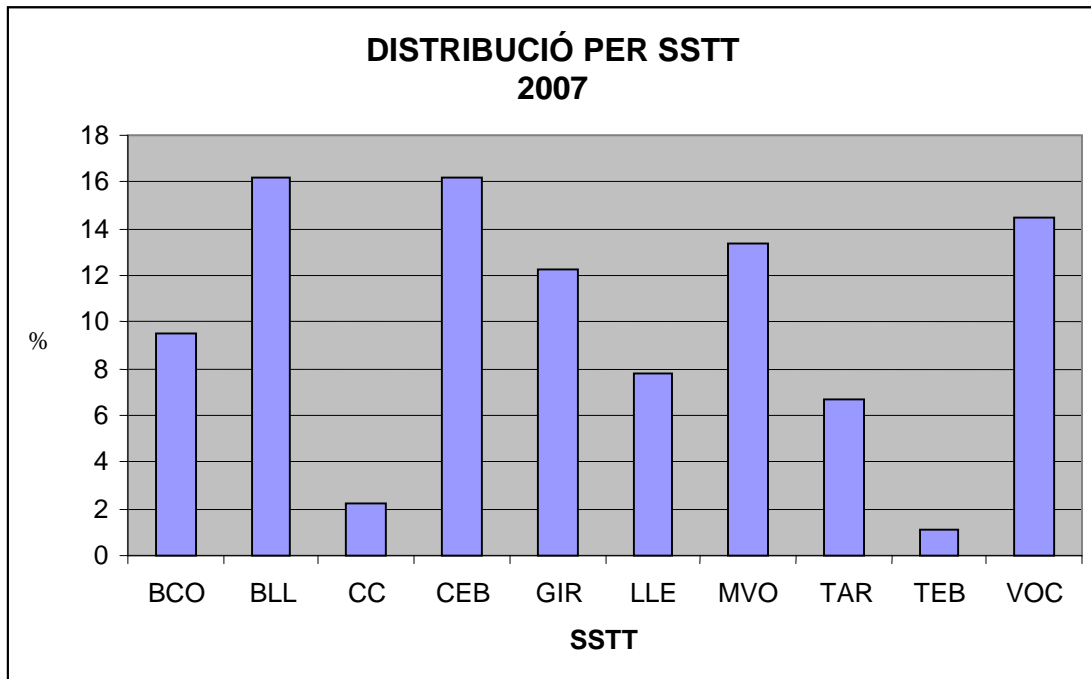
2007

Nombre de sol·licituds: 241

Nombre de centres seleccionats: 179

### DISTRIBUCIÓ PER SERVEIS TERRITORIALS

SSTT	Nombre de Centres	%
BCO	17	9,4
BLL	29	16,2
CC	4	2,2
CEB	29	16,2
GIR	22	12,29
LLE	14	7,82
MVO	24	13,4
TAR	12	6,7
TEB	2	1,11
VOC	26	14,52





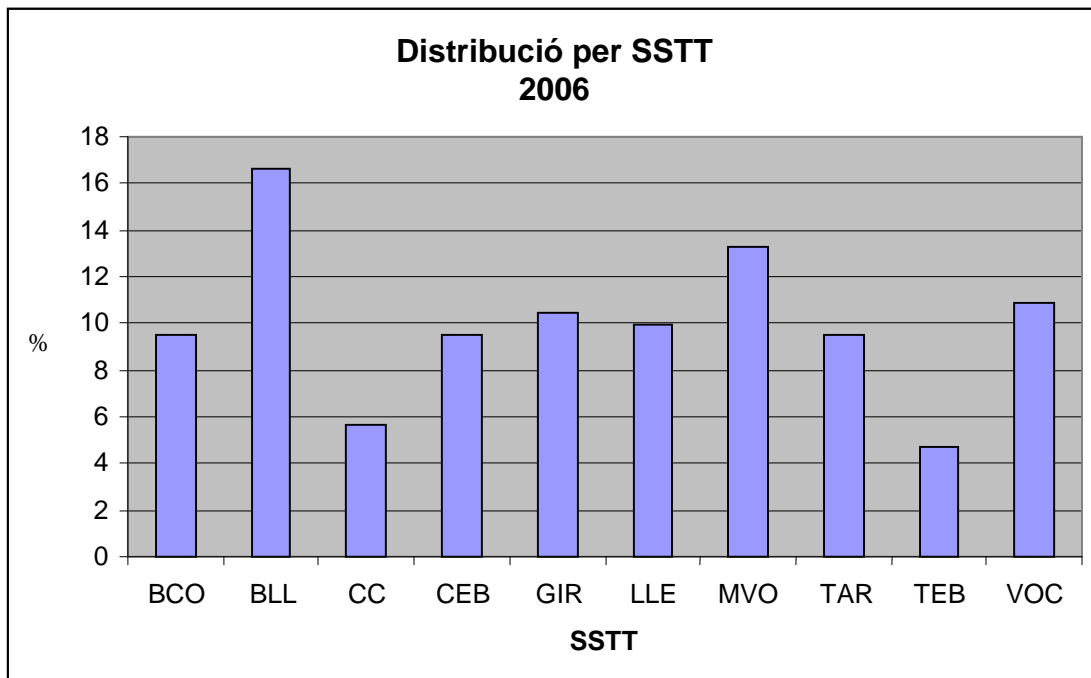
**2006**

**Nombre de sol·licituds: 258**

**Nombre de centres seleccionats: 211**

### DISTRIBUCIÓ PER SERVEIS TERRITORIALS

SSTT	Nombre de Centres	%
BCO	20	9,48
BLL	35	16,59
CC	12	5,69
CEB	20	9,48
GIR	22	10,43
LLE	21	9,95
MVO	28	13,27
TAR	20	9,48
TEB	10	4,74
VOC	23	10,90





**2005**

**Nombre de sol·licituds: 154**

**Nombre de centres seleccionats: 104**

### **DISTRIBUCIÓ PER SERVEIS TERRITORIALS**

<b>SSTT</b>	<b>Nombre de Centres</b>	<b>%</b>
BCO	10	9,62
BLL	4	3,85
CC	7	6,73
CEB	18	17,31
GIR	5	4,81
LLE	13	12,50
MVO	13	12,50
TAR	11	10,58
TEB	7	6,73
VOC	16	15,38

